



**Jakob Mierscheid**

Mitglied des Deutschen Bundestages

11011 Berlin  
Telefon 030/2270

22. Februar 2010

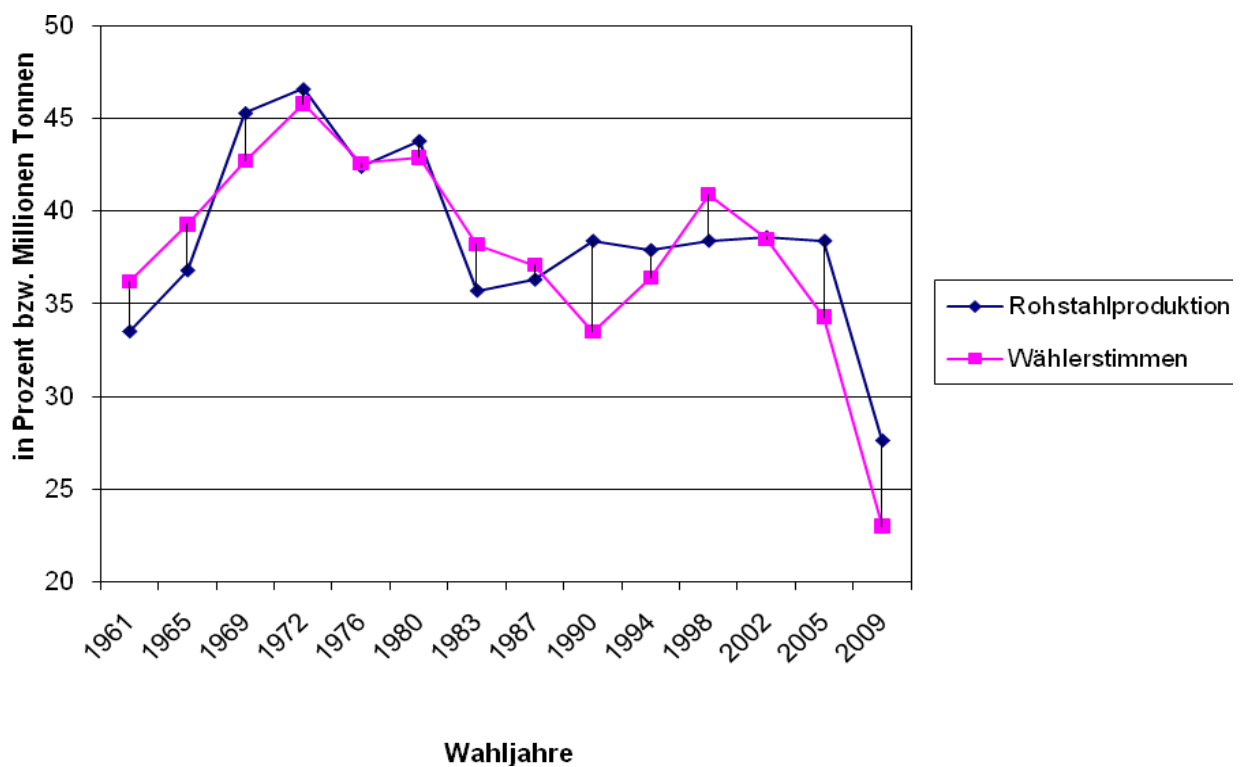
## Das Mierscheid-Gesetz gilt (leider) weiter

Das legendäre Mierscheid-Gesetz, 1983 zum ersten Mal von mir formuliert, lautet:

*„Der Stimmenanteil der SPD bei Bundestagswahlen richtet sich nach dem Index der deutschen Rohstahlproduktion in den alten Ländern, gemessen in Millionen Tonnen.“*

Die Zahlen der Rohstahlproduktion für 2009 liegen jetzt vor.

Das Bild sieht so aus:



Es stimmt also wieder. Ein Gesetz ist halt ein Gesetz.

Gelegentliche Abweichungen des SPD-Stimmenanteils von der Rohstahlproduktion erklären sich aus dem Lafontaine-Faktor: Lafontaine schadet der SPD.

1990 (4,9 %) von innen, 2005 (4,2 %) und 2009 (4,6 %) von außen.

Zum Trost:

Die Rohstahlproduktion steigt seit der zweiten Jahreshälfte 2009 wieder deutlich an.