



11011 Berlin  
Telefon 030/2270

**Jakob Mierscheid**

Mitglied des Deutschen Bundestages

11.03.2014

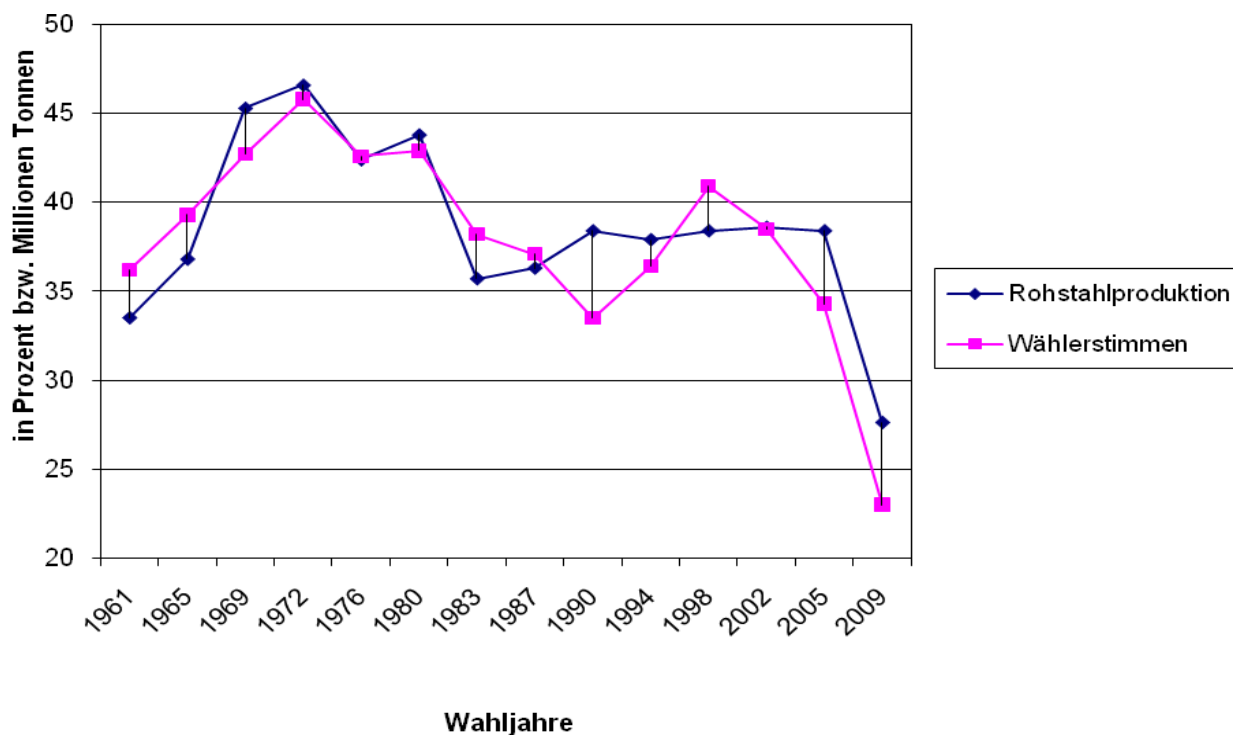
## Luft nach oben

### Das Mierscheid-Gesetz

Das Mierscheid-Gesetz gilt seit 1961, seit den ersten Bundestagswahlen nach dem Godesberger Programm und lautet bekanntermaßen:

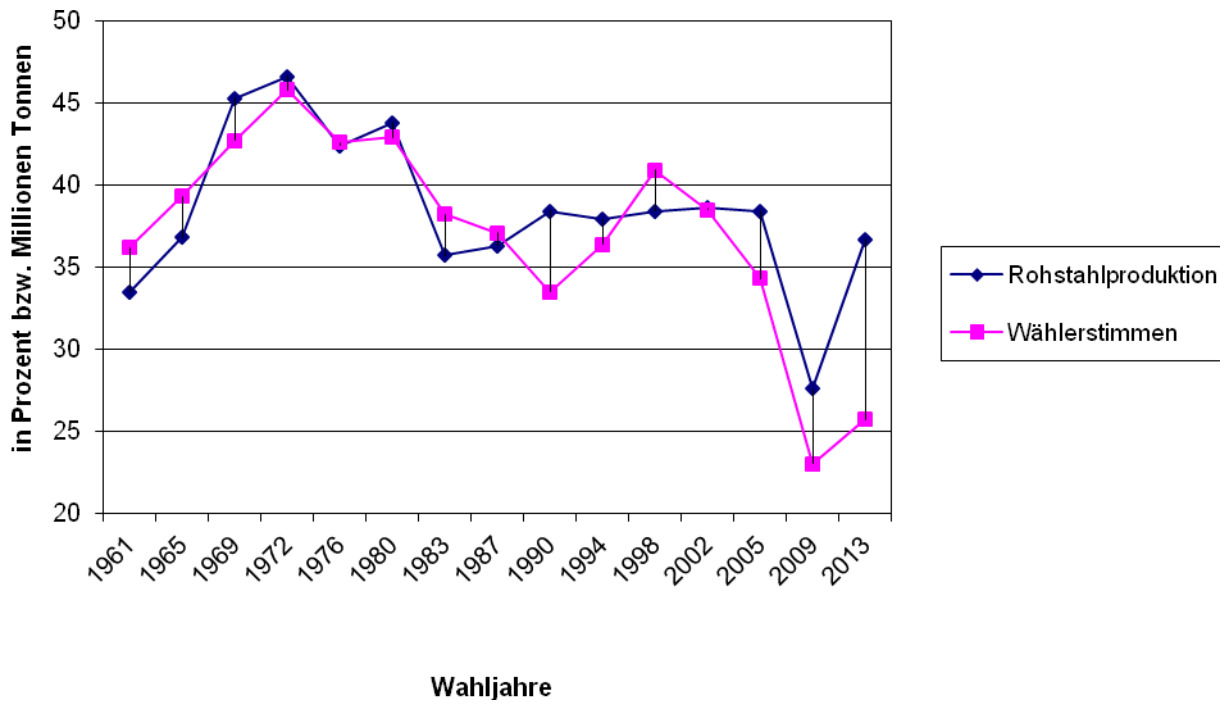
*„Der Stimmenanteil der SPD bei Bundestagswahlen richtet sich nach dem Index der deutschen Rohstahlproduktion in den alten Ländern, gemessen in Mio Tonnen.“*

Bis 2009 ergab sich folgendes Bild:



Wie sieht das Bild für 2013 aus?

Nach den jetzt vorliegenden Zahlen so:



Man sieht:

Die Richtung stimmt.

Wie sollte es auch anders sein.

Aber wir haben noch Luft nach oben.

Eine Menge.

Packen wir's an.